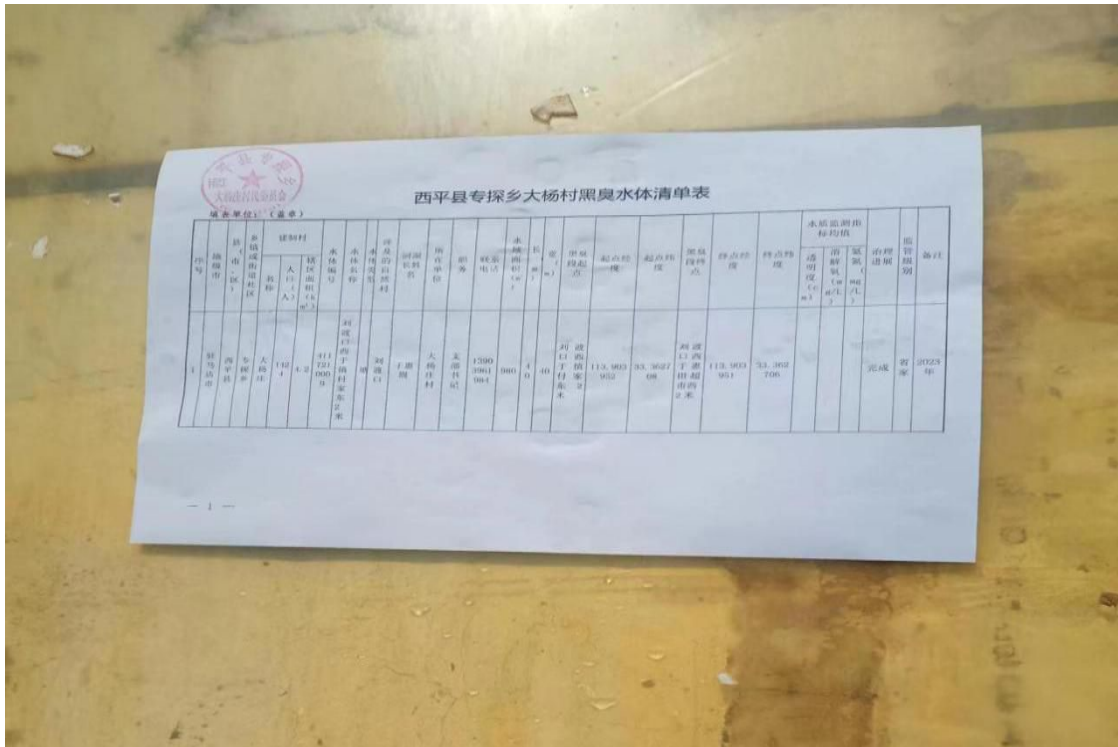
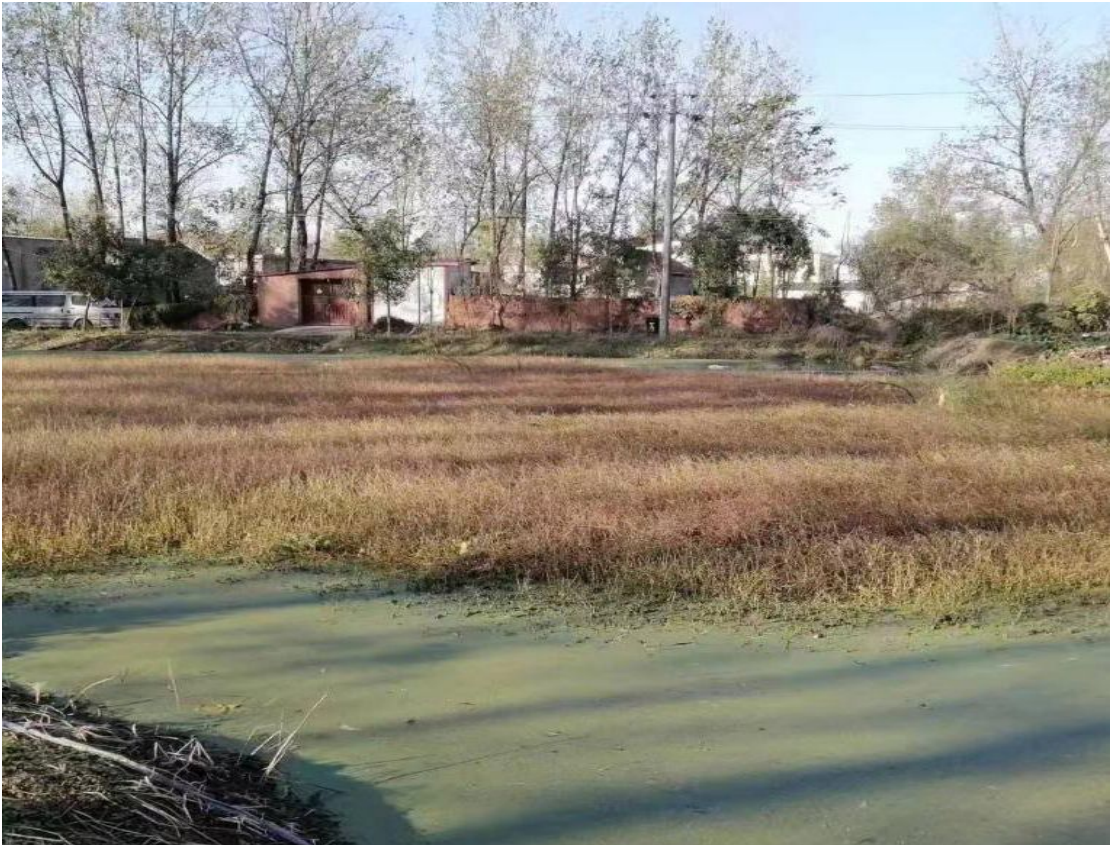


西平县专探乡大杨村刘渡口西于慎付家 东 2 米黑臭水体治理完成情况材料

村内公示图片



整治前图片



整治后图片



水质监测报告



231600140313
有效期2029年6月4日

河南黄淮检测科技有限公司

检测报告

HH-HJJC20230627005

项目名称: 黑臭水体

委托单位: 西平县环境监测监控中心

检测类别: 委托检测


报告日期: 2023年06月29日

(加盖检验检测专用章)



检测报告

检测报告说明

1. 本报告无本公司检验检测专用章、骑缝章及  章无效。
2. 复制报告未重新加盖检验检测专用章或单位公章无效。
3. 本报告凡经涂改、增删或未经授权签字人签字无效。
4. 对本检测报告若有异议，应于收到报告之日起七日内向检测公司提出书面要求，逾期不予受理。
5. 由委托单位自行采集的样品，仅对送检样品检测数据负责，不对样品来源负责。无法复现的样品，不受理申诉。
6. 本检测报告及我公司名称，未经同意不得用于广告、评优及商业宣传。



地 址： 驻马店市开发区开源路 6 号

邮政编码： 463000

电 话： 0396-2853856

传 真： 0396-2853856

1 前言

受西平县环境监测监控中心的委托，我对刘渡口西于慎付家东 2 米的黑臭水体进行现场检测和样品采集。

2 检测内容

检测内容见表 1。

表 1 检测内容一览表

| 采样点位 | 检测项目 | 检测频次 |
|-------------------|---------------|------------|
| 刘渡口西于慎付家东 2 米点位 1 | 水深、溶解氧、氨氮、透明度 | 1 次/天, 1 天 |
| 刘渡口西于慎付家东 2 米点位 2 | | |
| 刘渡口西于慎付家东 2 米点位 3 | | |

3 检测分析方法

检测过程中采用的分析方法见表 2。

表 2 检测分析方法一览表

| 检测项目 | 方法标准 | 仪器型号及编号 | 检出限 |
|------|--------------------------------|------------------------------|------------|
| 透明度 | 透明度 塞氏盘法 《水和废水监测分析方法》(第四版) | 赛氏盘 | / |
| 溶解氧 | 水质 溶解氧的测定 电化学探头法 HJ 506-2009 | 便携式溶解氧测定仪 JPB-607A 201801012 | / |
| 氨氮 | 水质 氨氮的测定 纳氏试剂分光光度法 HJ 535-2009 | 紫外可见分光光度计 T6 新世纪 201902002 | 0.025 mg/L |

4 检测质量保证

本次检测采样及样品分析均严格按照国家相关标准的要求进行，实施全程质量控制。具体质控要求如下：

- 4.1 检测：所有项目按国家有关规定及我公司质控要求进行质量控制。
- 4.2 检测分析方法采用国家颁布的标准（或推荐）分析方法，检测人员经过考核并持有合格证书。

4.3 测量仪器和校准仪器应定期检定合格，并在有效使用期限内使用。检测前均进行校准，误差符合要求，校准合格。实验室环境、纯水、试剂满足方法要求。

4.4 原始记录和检测报告符合公司管理体系的相关要求，检测数据经三级审核，符合相关要求，检测报告内容和信息量符合编写要求。

5 检测概况

06月27日进行现场采样，06月29日实验室完成检测工作。

6 检测分析结果

检测分析结果见表3。

表3 黑臭水检测结果

| 样品信息 | 检测项目 | 水深(m) | 透明度(cm) | 溶解氧(mg/L) | 氨氮(mg/L) |
|---------------------------------------|---------------------------------------|-------|---------|-----------|----------|
| | HJJC20230627005-1 (刘渡口西于慎付家东2米点位1) | | 0.6 | 30 | 7.7 |
| HJJC20230627005-2 (刘渡口西于慎付家东2米点位2) | | 0.6 | 30 | 7.6 | 13.9 |
| HJJC20230627005-3 (刘渡口西于慎付家东2米点位3) | | 0.6 | 30 | 7.8 | 14.2 |

7 采样及分析人员

周闯、王丽娜、朱林涵、叶慧

编制人：杨恩媛

审核人：韩娟

签发人：韩娟

日期：2023年6月29日

河南黄淮检测科技有限公司

(加盖检验检测专用章)

